

MCX SERIES

CIRCULATOR
LOW TEMP



温度
安定性
±0.05°C



低温～高温まで高い精度が自慢の精密タイプ。
水槽としてもマルチに使用できます。

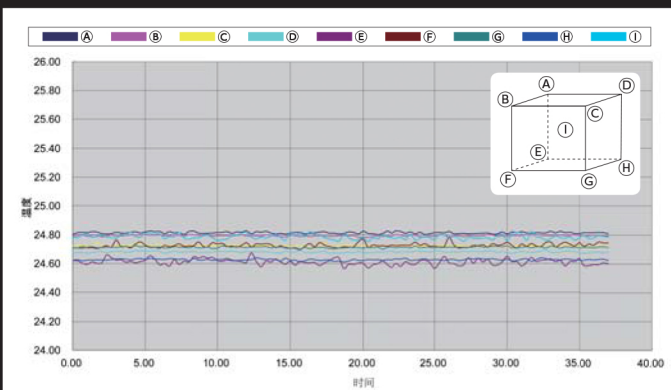
精密冷却水循環装置(マルチサーキュレーター)

MCX-250 品番：2-937-01 ¥228,000(税抜)	MCX-350 品番：2-937-02 ¥298,000(税抜)	MCX-450 品番：2-937-03 ¥380,000(税抜)
---	---	---

■ 特長

- 温度安定性が±0.05°Cと温度調節精度に優れた精密温調タイプの冷却水循環装置です。
- 低温～高温まで幅広い温度での使用が可能です。
- 吐出圧の高いポンプを採用し、密閉回路の温度調節に適しています。
- 密閉系向け冷却水循環装置としてだけでなく、恒温水槽としても使用できます。
- 実験台上での使用に適した省スペースタイプです。
- フロントグリルは工具を用いず取り外しが可能ですので、メンテナンスが容易です。
- 明るく視認性の高いLED表示を採用しています。

■ MCX-450 温度調節精度と槽内9か所の温度分布(設定温度25°C、参考値)



■ 仕様

型番	MCX-250	MCX-350	MCX-450
サイズ(mm)	260×495×545	390×495×545	440×595×545
温度設定範囲	-20～+90°C		
温度安定性	±0.05°C		
温度分布	±0.5°C		
冷却能力(@20°C、水温20°C)	250W	350W	450W
流量(50/60Hz)	12/15ℓ/min		
吐出圧(50/60Hz)	600/800mbar		
水槽寸法(mm)	170×215×200	300×215×200	350×315×200
開口寸法(mm)	167×211	297×212	347×312
水槽容量(ℓ)	7.5	12.5	22.0
水位	160mm(スノコ使用時)/227mm(スノコ未使用時)		
安全装置	高温・低温アラーム、空炊き防止装置、ポンプロック保護装置、センサー異常検出装置、過電流保護		
タイマー機能	オートスタート/ストップ		
プログラム機能	6ステップ(最大99回繰り返し)		
循環ノズル(接続口)	φ12.7mm、ステンレス(SUS304)製		
冷媒	R134a		
材質	水槽/ステンレス(SUS304)、ヒーター・冷却コイル/ステンレス(SUS316L)、本体/スチール粉体焼付塗装仕上		
ヒーター容量	600W	1000W	
電源	AC100V 50/60Hz 15A		
電源コード	2.5m、3Pプラグ		
重量	35kg	43kg	50kg
付属品	フタ、スノコ		